



**INNOVADOR
AHORRO DE ENERGÍA
COMPRESOR A TORNILLO**

SHANGHAI SCREW COMPRESSOR CO., LTD.

A: No.1555.Tingfeng Rd.North Jinshan Industrial Zone,Shanghai.P.R.China
T:+86-21-5738 0000
F:+86-21-5738 2222
E-mail:info@scrcompressor.com
Web:www.scrcompressor.com
S:400-820-5059

SCR 2021.08

SERIE APM

COMPRESOR DE AIRE A TORNILLO DE ALTA EFICIENCIA

7.5KW-75KW



SHANGHAI SCREW COMPRESSOR CO., LTD.

ACERCA DE SCR



■ CHINA HEADQUARTER

SHANGHAI SCREW COMPRESSOR CO., LTD es una empresa conjunta japonesa de alta tecnología con propiedad intelectual independiente, fundada en 2000. SCR junto con Anest Iwata se enfocan en la investigación y desarrollo de compresores de aire, cubriendo todos los aspectos desde la fabricación hasta las ventas, servicio y soporte técnico. SCR suministra una gama completa de productos tales como compresores de aire de velocidad variable de imán permanente de alta eficiencia, compresores de tornillo sin aceite, compresores scroll sin aceite, sopladores centrífugos magnéticos y sin cojinetes. La red mundial de ventas y servicio proporciona a nuestros clientes soluciones de aire comprimido de alta calidad, energéticamente eficientes y respetuosas con el medio ambiente.

La declaración de SCR de "el poder comienza los sueños" significa la estrecha relación con sus socios y proveedores globales. SCR está comprometido con la construcción de un mundo industrial con la mejora continua tanto para sus clientes, como para el medio ambiente y sus empleados.

 100000m² Fabrica	 83 Países a los que exporta	 50000 Clientes globales
 35 Certificaciones profesionales	 35 Miembros Chino-Japoneses en el equipo de I&D	 500 Agentes de venta y Servicio globales
 91 Patentes nacionales	 10 Standards industriales	 20 Años de I&D
 8% De las ventas anuales reinvertidos en I&D	 140000 Volumen de producción desde el 2000	



■ JAPAN YOKOHAMA HEADQUARTERS



■ JAPAN FUKUSHIMA FACTORY



SERIE APM INCLUSO MÁS EFICIENTE

1 Motor de imán permanente

- Eficiencia IE4 standard;
- Motor refrigerado por aceite;
- VSD: Velocidad variable;
- Protección IP65.

2 Nueva unidad compresora

- Perfiles de rotores mejorados;
- I&d en Japón;
- Diseñado para muchos años de operación confiable.

3 Filtro de admisión

- Nano escala de servicio pesado;
- Eficiencia de filtrado de 99.9%;
- Partículas de polvo > 0.3 micron;
- Indicador de presión diferencial;
- Intervalo de servicio de 2000 Hs;
- Previene desgaste de rodamientos;
- Extiende la vida útil del lubricante y del filtro de aceite.

4 Ventilador VSD

- Control VSD;
- Compacto;
- Bajo nivel sonoro;
- Alta capacidad para optima refrigeración;
- Bajo consumo.

5 Radiador de diseño clásico

- Acceso sencillo para mantenimiento;
- Superficie recubierta con pintura anti corrosión;
- Diseño sobre dimensionado en un 30%.

6 Inverter de vector de flujo innovador

- Diseño de amplio voltaje;
- Cumple con los requerimientos C3 y C3 EMC;
- Reactor DC incorporado;
- Diseño de conducto de aire de refrigeración independiente;
- Carcasa robusta para un funcionamiento sin problemas;
- Incluso en las condiciones más duras.

7 PLC táctil IT 6000

- Pantalla táctil a todo color de 7,0 pulgadas;
- Información de operación / mantenimiento / alarma en tiempo real;
- Diagrama de flujo gráfico completo;
- Visualización de registro / gráfico de operación;
- Múltiples idiomas;
- Programación, historial de servicio y planificación semanal y diaria;
- Interfaz RS485 incorporada.

8 Válvula de admisión

- Optimiza el flujo de entrada a la unidad compresora;
- Sin pérdidas de aire;
- Diseño totalmente de aluminio libre de mantenimiento;
- Alto grado de vacío: 700 mmhg;
- Gran área de aspiración;
- Bajo consumo de energía funcionando en descarga;
- Comprobación rápida: evita la descarga y el cierre de la inyección de aceite;
- Caucho fluorado para un óptimo sellado de la válvula.

9 Filtro de aceite

- El filtro de aceite de alta eficiencia elimina los contaminantes del aceite;
- Las partículas de aceite se pueden controlar a 0,1 micrones;
- Asegura un sistema de aceite fluido y bien lubricado.

10 Tanque de aire y sistema de separación incorporado

- El tanque de aire y aceite de gran tamaño mejora el efecto ciclónico maximizando el proceso de separación;
- El separador de aceite de alta eficiencia garantiza que el arrastre de aceite sea inferior a 3 ppm;
- La pérdida de presión del sistema es inferior a 0,02 mpa;
- La tapa giratoria del tanque de aceite hace que el mantenimiento sea conveniente y sencillo, lo que reduce el tiempo de inactividad por mantenimiento (75 / 100HP).

11 Sistema de tubería interna totalmente de acero

- Todas las juntas de compresión y las tuberías internas de acero se utilizan para evitar fugas y el envejecimiento prematuro que a menudo se observa en las tuberías flexibles;
- Menos pérdida por fricción de la tubería.

COMPRESOR SCR TODO EN UNO DE IMÁN PERMANENTE REFRIGERADO POR ACEITE



Secador confiable de alta calidad

- El diseño de alta eficiencia del intercambiador de calor con una diferencia de temperatura de entrada y salida de 5 °C, reduce la demanda de capacidad de enfriamiento a un nivel bajo y logra una alta relación de eficiencia energética, de contaminación, logrando aire comprimido de alta calidad.
- La capacidad de transferencia de calor eficiente y el uso de refrigerante ecológico R134a lo hacen especialmente adecuado para entornos de alta temperatura y alta humedad.
- La estructura de separación aire-agua de alta eficiencia (99,9%) se combina con un dispositivo de drenaje automático altamente confiable, para garantizar que el agua condensada se drene del sistema de aire comprimido de manera oportuna y eficiente.
- Compresor de refrigeración ultra silencioso, alta fiabilidad y larga vida útil.
- El condensador de viento utiliza nano revestimiento anticorrosión para mejorar el rendimiento de transferencia de calor.

Triple filtro de alta eficiencia

Elimina partículas sólidas de hasta 0,01 m, alcanza el contenido máximo de aceite residual de 0,01 ppm y proporciona aire comprimido de alta calidad.



Tanque de aire de gran capacidad

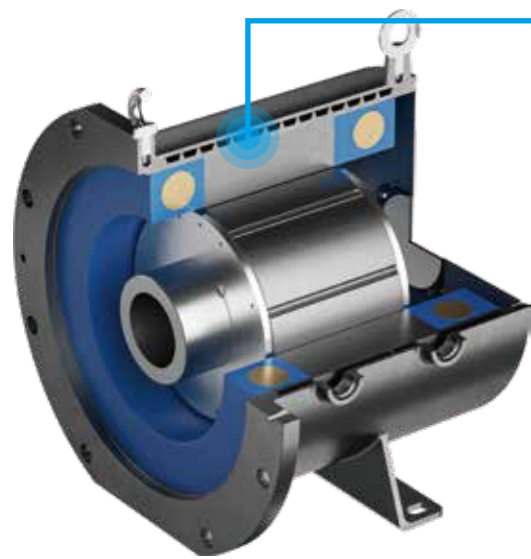
SCR10APM 300L
SCR15/20APM 500L

El uso de un tanque de aire de gran capacidad puede reducir las pulsaciones en el flujo de aire de la descarga del compresor, estabilizar la presión en la tubería de aire, reducir la frecuencia de arranque del compresor, protegerlo y crear una reserva de aire al mismo tiempo.



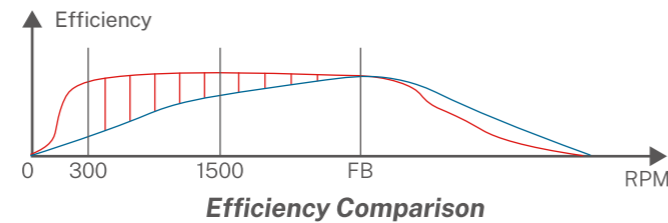
**Secador de aire, filtros,
tanque de aire el cual es
opcional para 10~20HP**

MOTOR APM DE EFICIENCIA SÚPER PREMIUM (EQUIVALENTE A IE4)

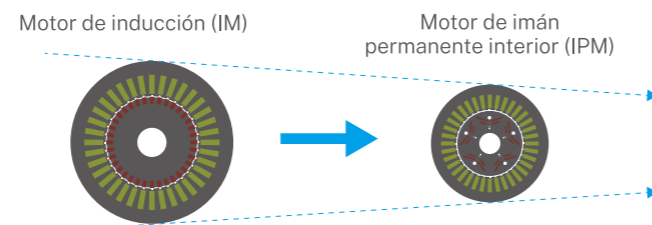


Diseño de doble capa para Enfriamiento óptimo del lubricante

93.3%~**94.5%**
Crecimiento de 1.2%



- Motor refrigerado por aceite.
- Totalmente blindado, protección IP65.
- Alcanza el estándar de eficiencia IE4.
- VSD: variador de velocidad.
- Refrigeración óptima para todas las velocidades y condiciones ambientales.
- El motor sin rodamientos no requiere mantenimiento.
- Los imanes permanentes de la serie UH resisten hasta 180 °C.
- Aislamiento de grado F y evaluación de aumento de temperatura de grado B.
- El diseño de alta temperatura evita la desmagnetización.



Ejemplo: 75KW 380V | Volumen 37% | Peso 26%



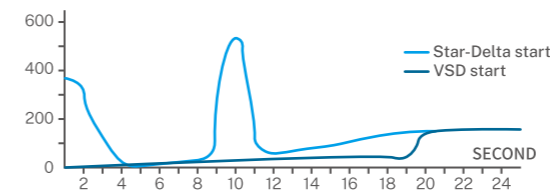
Compresor de aire de tornillo de motor de imán permanente PLC personalizado

Un controlador personalizado especialmente desarrollado para motores de imanes permanentes, que está más en línea con las necesidades del compresor.

Sistema de arranque suave puro estándar

El sistema de arranque suave reduce la corriente eléctrica durante el arranque

La serie SCR APM adopta un sistema de arranque suave para su puesta en marcha. El VSD de Inovance mantiene la corriente de carga completa en el arranque hasta 1,5 veces el FLC: los arrancadores de motor tradicionales, como los arrancadores directos en línea y los arrancadores estrella triángulo, cargan la fuente de alimentación debido a la elevada corriente máxima de arranque, que normalmente puede ser de 8 a 10 veces el FLC. Con el sistema de arranque suave de velocidad variable, la corriente de arranque nunca excede el valor nominal.



Siete características principales

- Comunicación RS485 incorporada
- Modo de regulación de caudal PID inteligente
- Control de par preciso
- Velocidad de respuesta rápida para la presión del sistema
- Características de aceleración y desaceleración rápidas
- Control dinámico de bucle cerrado y control de alta precisión
- El control de presión constante evita la generación excesiva de presión de aire en el sitio

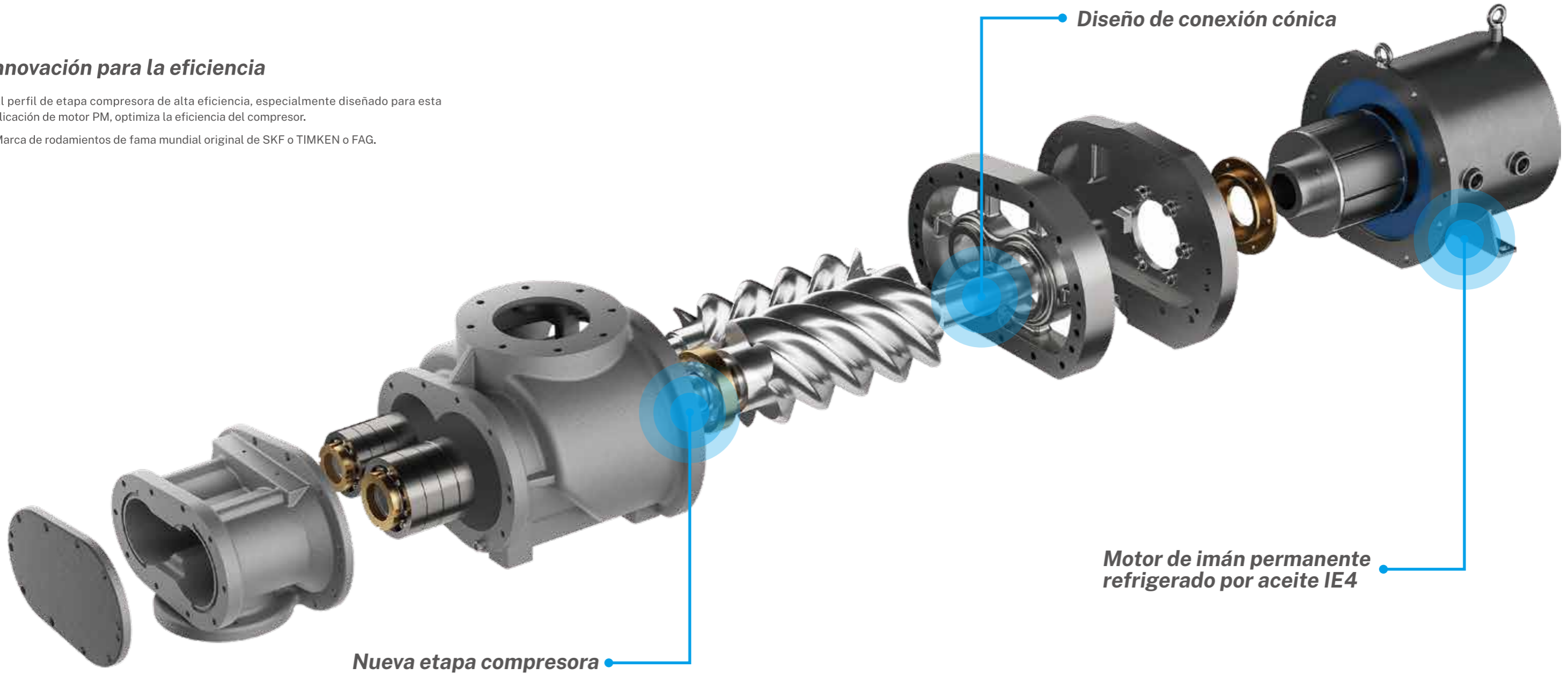


TECNOLOGÍAS INNOVADORAS DE COMPRESORES

Innovación para la eficiencia

* El perfil de etapa compresora de alta eficiencia, especialmente diseñado para esta aplicación de motor PM, optimiza la eficiencia del compresor.

* Marca de rodamientos de fama mundial original de SKF o TIMKEN o FAG.



Filtro de aire de servicio pesado SCR

El filtro de aire de servicio pesado está cuidadosamente diseñado para ser adecuado para condiciones ambientales de carga de polvo media y pesada.



- Sobre la base del filtro de aire ordinario, agrega un diseño de estructura de separación centrífuga, por un lado, de modo que el aire que ingresa al elemento del filtro de aire se separa previamente para eliminar partículas más grandes de polvo, extendiendo así de manera efectiva la vida útil y el ciclo de mantenimiento del elemento filtrante.
- Por otro lado, se mejora la estructura del papel de filtro para aumentar su capacidad de cenizas, y hay un diseño especial entre las capas de pliegue para evitar daños en la unión. Puede filtrar eficazmente el polvo y las impurezas en entornos operativos hostiles, como mucho polvo e impurezas, prolongar la vida útil del elemento del filtro de aire y proteger el host y el sistema de tuberías de petróleo y gas.

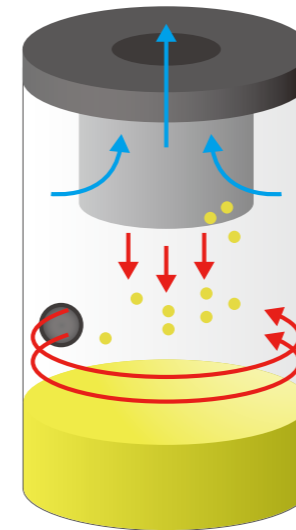
Radiador con diseño 30% sobre dimensionado

El enfriador de gran tamaño asegura que el compresor pueda funcionar al máximo hasta 46 grados sin ningún problema.



Tanque de aceite con diseño ciclónico Asegura alta eficiencia de separación

- La primera etapa es la separación centrífuga mecánica.
- La segunda etapa es un separador de aceite de alta eficiencia.
- 4000 horas de vida útil del separador de aceite.
- El contenido de aceite es inferior a 3 ppm.



Tanque de aire y sistema de separación incorporado

- La placa de guía de flujo cambia la dirección del flujo y la colisión cruzada hace que las pequeñas partículas de aceite se combinen en grandes partículas de aceite para separarse, reducir la carga sobre la capa del separador de aceite y aire y extender la vida útil del mismo.
- Reservado más del 30% de margen del separador de aceite.
- La eficiencia aumenta en un 1 ~ 2%.
- Separador vertical de estructura tangencial.



Modelo	KW	HP	Caudal (m³/min)	Presion (bar)	Dimension (mm)	Peso (KG)	Conexion
SCR10APM-7	7.5	10	1.15	7	750*650*890	230	RC 1/2
SCR10APM-8			1.1	8			
SCR10APM-10			0.95	10			
SCR15APM-7	11	15	1.75	7	900*800*1053	270	RC 3/4
SCR15APM-8			1.7	8			
SCR15APM-10			1.5	10			
SCR20APM-7	15	20	2.4	7	900*800*1053	280	RC 3/4
SCR20APM-8			2.3	8			
SCR20APM-10			2	10			

SECADOR, FILTROS Y TANQUE SON OPCIONALES PARA 10~20HP

SCR30APM-7	22	30	3.7	7	1200*800*1100	350	R1
SCR30APM-8			3.6	8			
SCR30APM-10			3	10			
SCR30APM-12.5			2.7	12.5			
SCR40APM-7	30	40	5.2	7	1200*800*1100	390	R1
SCR40APM-8			5	8			
SCR40APM-10			4.2	10			
SCR50APM-7	37	50	6.2	7	1300*900*1270	520	R1 1/2
SCR50APM-8			6.1	8			
SCR50APM-10			5.6	10			
SCR50APM-12.5			4.6	12.5			
SCR60APM-7	45	60	7.4	7	1300*950*1370	620	R1 1/2
SCR60APM-8			7.3	8			
SCR60APM-10			6.8	10			
SCR60APM-12.5			6	12.5			
SCR75APM-7	55	75	10.4	7	1800*1200*1550	1000	RC 2
SCR75APM-8			10.1	8			
SCR75APM-10			8.5	10			
SCR75APM-12.5			7.8	12.5			
SCR100APM-7	75	100	13.3	7	1800*1200*1550	1100	RC 2
SCR100APM-8			12.9	8			
SCR100APM-10			11.8	10			
SCR100APM-12.5			10	12.5			

NOTAS:

- La capacidad se mide según el estándar GB3853 (equivalente a ISO1217 Anexo C)
- El voltaje estándar es 380V / 50HZ / 3P, hay otros voltajes disponibles.
- El mejor rango de capacidad recomendado es 60% -100%.
- Alpino / gran altitud, alta temperatura, alta humedad, altas cargas de polvo u otras condiciones de trabajo adversas requerirán diseños personalizados especializados. Estos están disponibles bajo pedido especial.
- Nos reservamos el derecho a realizar cambios y mejoras en el diseño y la apariencia.
- Las especificaciones pueden cambiar sin previo aviso.



NUESTRAS HUELLAS EN TODO EL MUNDO



LEGEND:

- Headquarters
- Major global sales outlets

