



Features

- ☆ Flacher Standardsauger.
- ☆ Geeignet für konkave und konvexe Objekte.
- ☆ Geeignet für flache und glatte Oberflächen.
- ☆ Geeignet für etwas biegsame Objekte.

Anwendungen

- ◇ Flachstahl
- ◇ Pappverpackungen
- ◇ Kleine Halbleiterteile

Bestellung

SU30 N 18M - EH - KI1810-A16 - BH-G1/8

① Modell		② Werkstoff (Shore-Härte)		③ Anschlussgewinde			
SU1.5X	φ1,5	SU10	φ10	N	NBR (55°)	M2,5-M	M2,5 Außengewinde (SU2,SU3)
SU2	φ2	SU15	φ15	S	Silikon (50°)	M5-M	M5 Außengewinde (SU2,SU3,SU4,SU6,SU8,SU10,SU15)
SU2X	φ2	SU20	φ20	WS	Weißer Silikon (50°)	18-M	G1/8 Außengewinde (SU40)
SU3	φ3	SU25	φ25	CS	Leitfähig (Spezialwerkst.) (50°)	14-M	G1/4 Außengewinde (SU40,SU50)
SU4	φ4	SU30	φ30	④ Kegelventil		38-M	G3/8 Außengewinde (SU50)
SU4X	φ4	SU40	φ40			EH	Vakuumsaugventil (SU20,SU25,SU30,SU40,SU50)
SU6	φ6	SU50	φ50	-	Nein	M5/18-MFI*	M5 Innengewinde und G1/8 Außengewinde (SU20,25,30)
SU8	φ8	SU80	φ80			5xM5F	5xM5 Innengewinde (SU20,25,30)
						18-F	G1/8 Innengewinde (SU30,SU40,SU50,SU80)
						5x18F	5xG1/8 Innengewinde (SU40,SU50)
						8	φ8 Innenbohrung (SU80)
						18-FA*	G1/8 Innengewinde (SU40)

*Fittings für Sauger siehe Seite 166-169
Hinweis: Fittings SU40 SU50 enthalten Gewebefilter.
Nur für Werkstoff Silikon.



Zubehör

KI1810-A14 BH-G1/8

⑤ Federstößel		⑥ Kugelgelenk	
Modell	Hub(mm)		
KE510-A12, KE510-Y-A12	10		
KE520-A12, KE20-Y-A12	20		
KI506-R-A8, KI506-B-A8, KI506-E-A8, KI506-S-A8	06		
KI510-R-A8, KI510-B-A8, KI510-E-A8, KI510-S-A8	10		
KI525-R-A8, KI525-B-A8, KI525-E-A8, KI525-S-A8	25		
KI507-V-A10	7		
KI515-V-A10	15		
KI520-V-A10	20		
KE1810-A16, KE1810-L-A14, KE1810-V-A16	10		BH-G1/8
KE1820-A16, KE1820-L-A14, KE1820-V-A16	20		
KE1830-A16, KE1830-L-A14, KE1830-V-A16	30		
KE1850-A16, KE1850-L-A14, KE1850-V-A16*	50		
KI1810-A16, KI1810-L-A16, KI1810-V-A16	10		
KI1820, KI1820-L-A16, KI1820-V-A16*	20		
KI1830-A16, KI1830-L-A16, KI1830-V-A16	30		
KI1850-A16, KI1850-L-A16, KI1850-V-A16*	50		

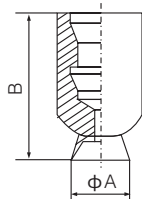
*Nicht verfügbar mit Kugelgelenk.

Empfohlene (max.) Hebekraft (N)

Modell	Volumen cm ³	Vertikale Hebekraft (N) 			Parallel-Hebekraft (N) 		
		-20 kPa	-60 kPa	-90 kPa	-20 kPa	-60 kPa	-90 kPa
SU1.5X	0,0015	0,0077	0,029	0,04	-	-	-
SU2	0,0025	0,03	0,97	0,148	-	-	-
SU2X	0,0025	0,03	0,97	0,148	-	-	-
SU3	0,005	0,089	0,395	0,59	-	-	-
SU4	0,03	0,198	0,885	1,275	0,198	0,78	1
SU4X	0,03	0,198	0,885	1,275	0,198	0,78	1
SU6	0,05	0,5	1,68	2,5	0,295	1,48	1,98
SU8	0,1	1	2,55	3,8	1	2,85	3,35
SU10	0,18	1,48	4,4	6,85	1,5	4,4	4,9
SU15	0,5	3,2	8,5	11,5	3,5	5,4	5,9
SU20	1	5,9	12,2	16	5,9	8,8	9,8
SU25	1,5	9	20,2	19,5	6,88	9,2	10,2
SU30	2	13	25	33	7,8	9,8	11
SU40	5,5	20	37,5	60	13,8	22	27,5
SU50	12	35,5	74	95	20	37	44
SU80	32	76	194	247	44	124,5	166

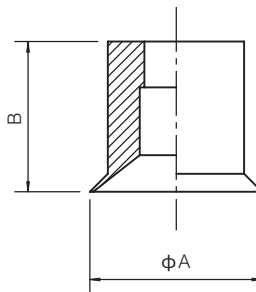
Abmessungen (mm)

▼ SU1.5X...SU4X



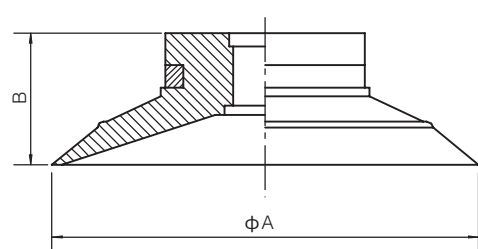
Modell	φA	B
SU1.5X	1,9	12
SU2X	2,6	12
SU4X	4,6	12

▼ SU2...SU15

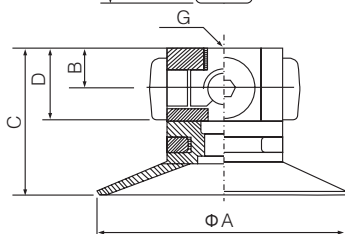
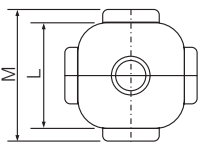
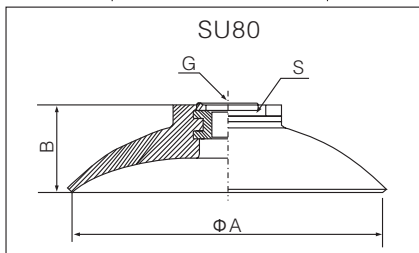
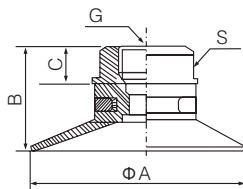
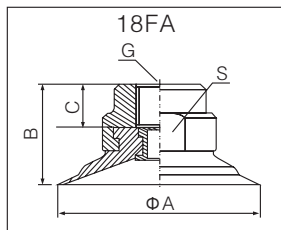
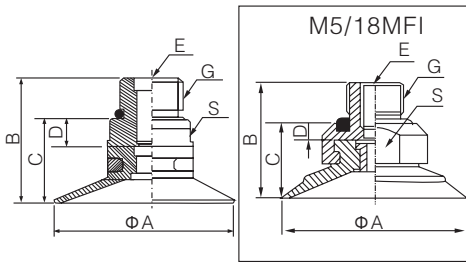
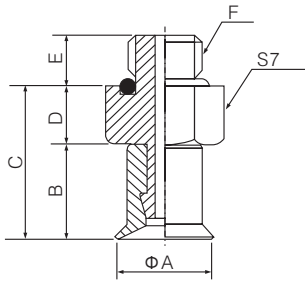


Modell	φA	B
SU2	2,6	3,5
SU3	3,8	4,5
SU4	5	6,1
SU6	7	6,5
SU8	9	7

▼ SU20...SU50



Modell	φA	B
SU10	11	10,5
SU15	16,5	11
SU20	22	8
SU25	27	9
SU30	32	9,5
SU40	42	13
SU50	53	17,5



Außengewinde-Anschluss (mm)

Modell	ΦA	B	C	D	E	F
SU2-M2.5M/M5M	2,6	3,5	6/8,1	2,5/4,6	3/4,2	M2.5/M5
SU3-M2.5M/M5M	3,8	4,5	7/9,1	2,4/4,6	3/4,2	M2.5/M5
SU4-M5M	5	6,1	10,1	4	3,5	M5
SU6-M5M	7	6,5	10,5	4	3,5	M5
SU8-M5M	9	7	11	4	3,5	M5
SU10-M5M	11	10,5	15,5	5	3,5	M5
SU15-M5M	16,5	11,5	16	5	3,5	M5

Innengewinde-Anschluss (mm)

Modell	ΦA	B	C	D	E	G	S
SU20-M5/18MF	22	15,5	9,5	1,5	M5	G1/8	S12
SU20-M5/18MFI*	22	18	11	3	M5	G1/8	S16
SU25-M5/18MF	27	16,5	10,5	1,5	M5	G1/8	S12
SU25-M5/18MFI*	27	19	12	3	M5	G1/8	S16
SU30-M5/18M	32	17	11	1,5	M5	G1/8	S12
SU30-M5/18MFI*	32	16,5	12,5	3	M5	G1/8	S16
SU40-18M	42	25	18	5	-	G1/8	S17
SU40-14M	42	28	19	6	-	G1/4	S17
SU50-14M	53	32,5	23,5	6	-	G1/4	S24
SU50-38M	53	33,5	23,5	6	-	G3/8	S24

*nur für Werkstoff S (Silikon)

Innengewinde-Anschluss (mm)

Modell	ΦA	B	C	G	S
SU20-18F	22	16	8	G1/8	S15
SU25-18F	27	17	8	G1/8	S15
SU30-18F	32	17,5	8	G1/8	S15
SU40-18F	42	21	8	G1/8	S17
SU40-18FA*	42	22	9	G1/8	S21
SU50-18F	53	26,5	9	G1/8	S24
SU80-18F	78	21,5	-	G1/8	S19
SU80-8	78	21,5	-	Φ8	S19

*nur für Werkstoff S (Silikon)

Innengewinde-Anschluss x5 (mm)

Modell	ΦA	B	C	D	G	□L	M
SU20-5xM5F	22	5	17	9	5xM5	15	22
SU25-5xM5F	27	5	18	9	5xM5	15	22
SU30-5xM5F	32	5	18,5	9	5xM5	15	22
SU40-5x18F	42	10	31	18	5xG1/8	22	30
SU50-5x18F	53	10	35,5	18	5xG1/8	28	36