

DESCRIZIONE

Elettrovalvola 2 vie normalmente chiusa
comando diretto ad otturatore

COSTRUZIONE

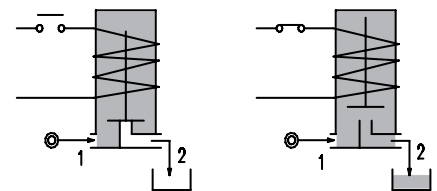
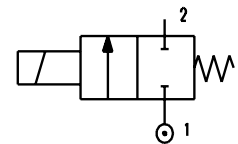
Corpo	Ottone
Tubo guida	Ottone
Nucleo fisso e mobile	AISI 430FR
Molle	AISI 302
Organi di tenuta	FPM



2

DATI CARATTERISTICI

Massima pressione ammissibile PS 50bar
 Viscosità massima fluido 25cSt (mm²/s)
 Temperatura ambiente: da -10°C a +80°C in funzione della bobina
 Posizione di montaggio indifferente



CODICE ②	Connessione G ISO 228	Passaggio mm	Kv m ³ /h	Pressione differenziale bar			Potenza nominale			Bobina		Tenute	Temperatura °C
				Min	Max		AC Spunto	VA Regime	DC Watt	Serie	Taglia		
					AC	DC							
W106BV30///...	1/4"	3	0.18	0	14	6	20	15	10	2	30	FPM=V	-10 +140
W106BV40///...		4	0.26	0	7	3							

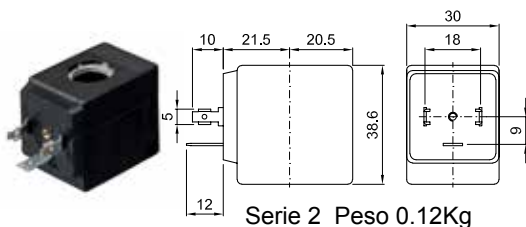
② Bobina

Bobina	Corrente alternata 50/60Hz (V)							Corrente continua (V)			Connessione elettrica	Connettori
	12	24	48	110	220 230	240	380	12	24	48		
Serie 2 Taglia 30 CODICE ②	20A	20B	20C	20D	20E	20F	20G	200	201	202	DIN 43650A	PG9 CODICE 10349000

GENERALITA'
 Classe di isolamento F
 Toll. sulla tensione
 CA +15% -10%
 CC ± 10%
 Grado di protezione
 IP65 con connettore montato
 IP00 senza connettore
 Servizio continuo ED100%

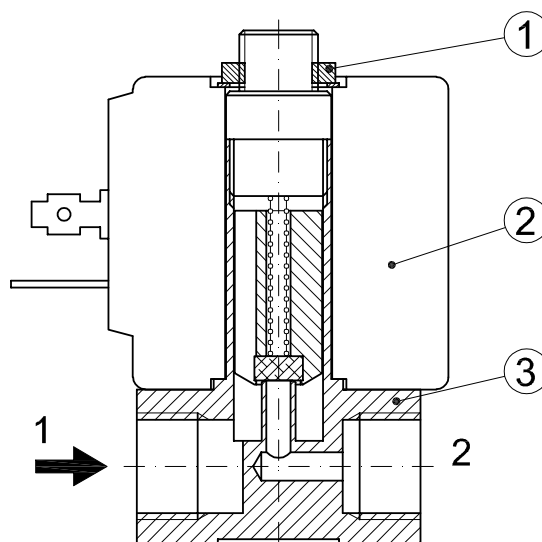
OPZIONI
 Classe di isolamento H
 Cavi uscenti
 Tensioni e potenze speciali

(per altri dettagli vedi sezione 8)

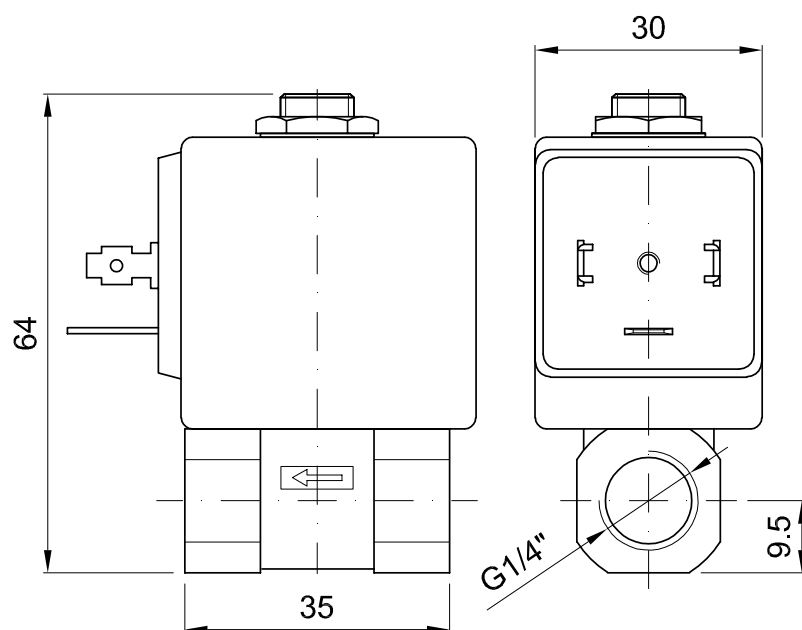


PARTI DI RICAMBIO

1. Dado fissaggio bobina
2. Bobina
3. Valvola



DIMENSIONI DI INGOMBRO



Peso=0.22Kg